

Jahresergebnis
Zumtobel Group 2005/06
Quartalszahlen

Wichtige Kennzahlen

Zumtobel Group <i>in 1.000 EUR</i>	Geschäftsjahr 2005/06				
	Q1	Q2	Q3	Q4	GJ
Umsatz	290.391	304.420	281.478	307.865	1.184.154
EBITDA	31.059	40.163	19.799	29.934	120.956
<i>in % vom Umsatz</i>	10,7%	13,2%	7,0%	9,7%	10,2%
bereinigter EBITDA *)	37.255	40.587	27.081	33.249	138.173
<i>in % vom Umsatz</i>	12,8%	13,3%	9,6%	10,8%	11,7%
EBIT	21.448	32.858	9.825	22.018	86.148
<i>in % vom Umsatz</i>	7,4%	10,8%	3,5%	7,2%	7,3%
bereinigter EBIT *)	27.644	33.282	17.676	20.879	99.480
<i>in % vom Umsatz</i>	9,5%	10,9%	6,3%	6,8%	8,4%
Periodenergebnis	13.009	17.070	2.776	10.762	43.616
<i>in % vom Umsatz</i>	4,5%	5,6%	1,0%	3,5%	3,7%
Bilanzsumme	1.032.147	1.071.193	1.019.140	1.078.335	1.078.335
Eigenkapital	187.764	206.880	207.406	223.722	223.722
<i>Eigenkapital-Quote</i>	18,2%	19,3%	20,4%	20,7%	20,7%
Nettoverbindlichkeiten	432.920	396.065	390.191	356.105	356.105
Investitionen	9.530	8.596	11.915	19.561	49.602
<i>in % vom Umsatz</i>	3,3%	2,8%	4,2%	6,4%	4,2%
Mitarbeiter (FTE)	7.130	7.164	7.160	7.213	7.212

*) bereinigt um Sondereffekte gem. IFRS und sonstige Einmalaufwendungen

Zumtobel GJ 2005/06 – Quartalszahlen

G&V Details

Zumtobel Group <i>in 1000 EUR</i>	Quarterly Income Statement GJ 2005/06				
	Q1	Q2	Q3	Q4	GJ
Umsatz	290.391	304.420	281.478	307.865	1.184.154
Kosten der umgesetzten Leistungen	- 173.536	- 183.199	- 174.201	- 194.099	- 725.035
<i>in % v. Umsatz</i>	59,8%	60,2%	61,9%	63,0%	61,2%
davon Materialkosten	- 120.858	- 129.174	- 117.872	- 136.228	- 504.132
<i>in % v. Umsatz</i>	41,6%	42,4%	41,9%	44,2%	42,6%
Bruttoergebnis vom Umsatz	116.855	121.221	107.277	113.767	459.119
<i>in % v. Umsatz</i>	40,2%	39,8%	38,1%	37,0%	38,8%
Vertriebs-, Verwaltungs- u. sonst. Kosten	- 84.266	- 84.908	- 84.416	- 88.813	- 342.404
<i>in % v. Umsatz</i>	29,0%	27,9%	30,0%	28,8%	28,9%
Forschungs und Entwicklungskosten	- 5.370	- 5.501	- 5.928	- 5.494	- 22.292
<i>in % v. Umsatz</i>	1,8%	1,8%	2,1%	1,8%	1,9%
Sondereffekte nach IFRS	- 5.771	2.045	- 7.107	2.558	- 8.275
EBIT (Betriebsergebnis)	21.448	32.858	9.825	22.018	86.148
<i>in % v. Umsatz</i>	7,4%	10,8%	3,5%	7,2%	7,3%

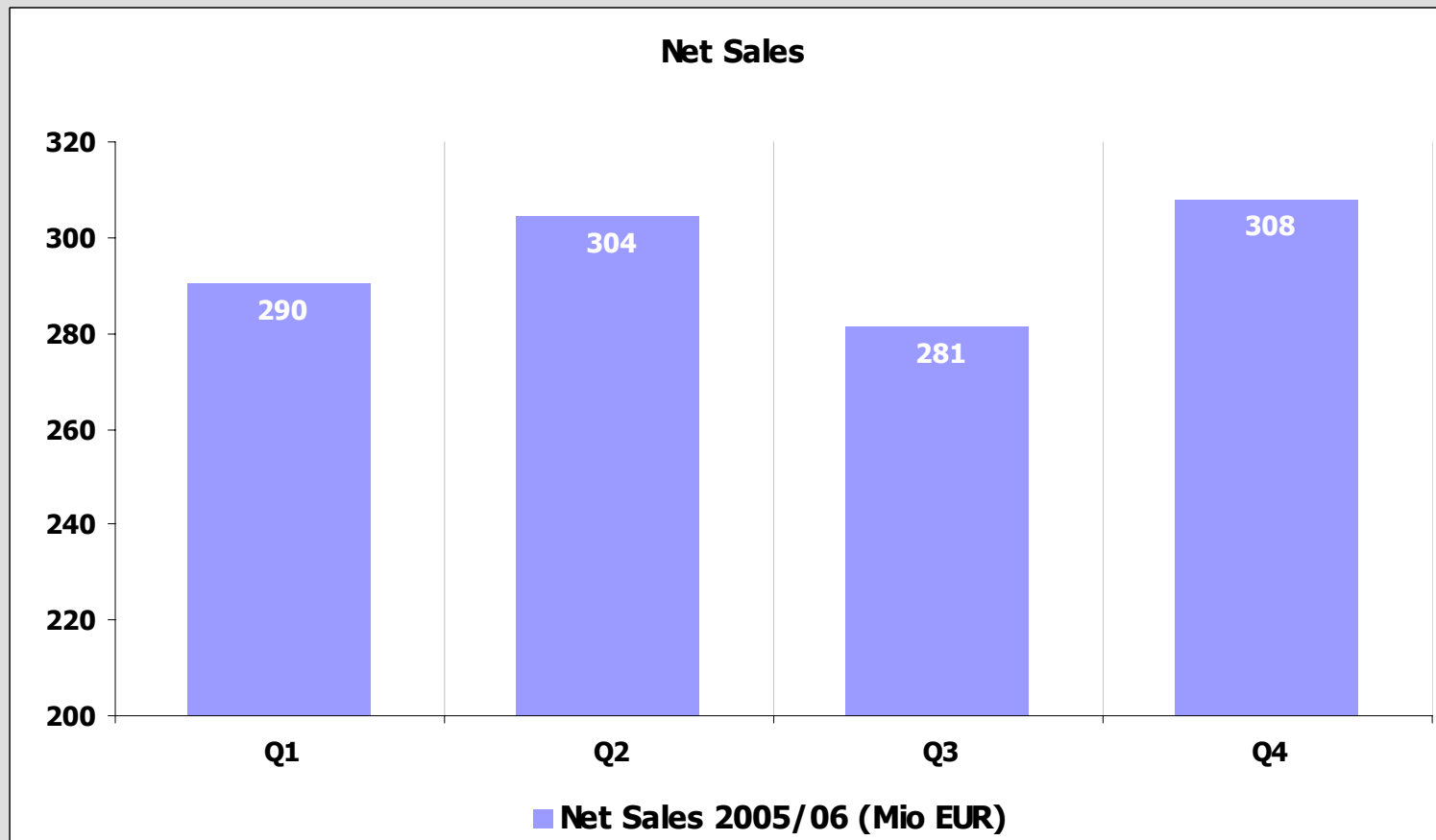
Zumtobel FY 2005/06 – Quarterly Breakdown

bereinigter EBIT

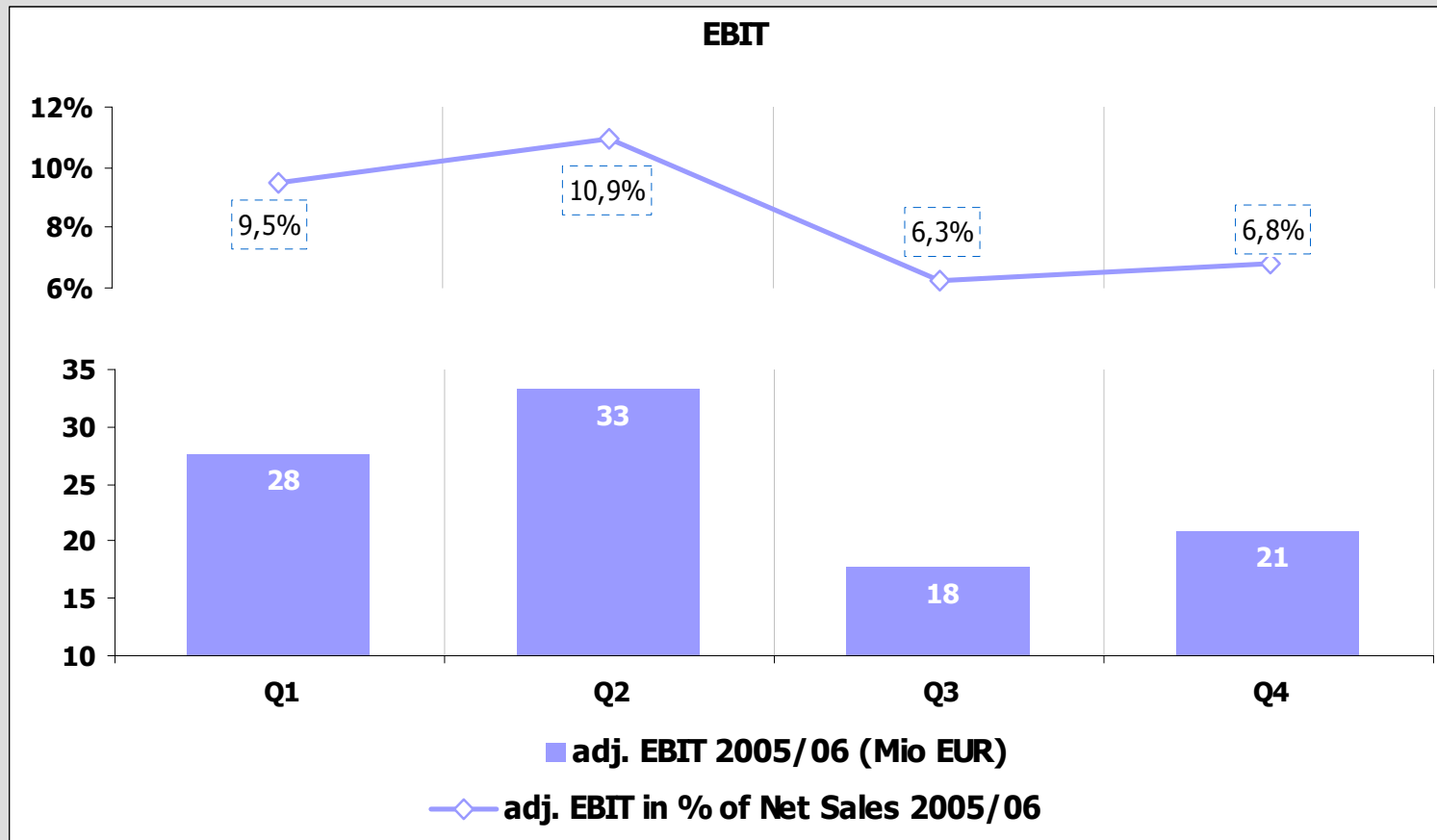
bereinigte Zahlen:	Quarterly Income Statement GJ 2005/06				
	Q1	Q2	Q3	Q4	GJ
EBIT (Betriebsergebnis)	21.448	32.858	9.825	22.018	86.148
+ Sondereffekte nach IFRS	5.771	- 2.045	7.107	- 2.558	8.275
+ sonstige Einmalaufwendungen	425	2.469	743	1.419	5.057
=bereinigter EBIT	27.644	33.282	17.676	20.879	99.480
<i>in % v. Umsatz</i>	9,5%	10,9%	6,3%	6,8%	8,4%

- Die Sondereffekte nach IFRS umfassten Aufwendungen in Höhe von EUR 20,2 Millionen aus Restrukturierungsmaßnahmen (u.a. Schließung des Werkes Tettang, Restrukturierungsprogramm ‚Salomon‘) und außergewöhnliche Zuführungen zu Pensionsrückstellungen. Dem gegenüber standen Sondererträge in Höhe von EUR 11,9 Millionen.
- Sonstige Einmalaufwendungen entfielen im wesentlichen auf Beratungsleistungen im Zusammenhang mit dem Projekt ‚Salomon‘ und Folgekosten aus der Veräußerung der Produktionsstätte in Belleville (Frankreich) im GJ 2004/05.

Das Geschäftsjahr von Zumtobel weist eine ausgeprägte Saisonalität auf sowohl bei Umsatz



Das Geschäftsjahr von Zumtobel weist eine ausgeprägte Saisonalität auf als auch beim (bereinigten) EBIT



EBITDA	Gewinn vor Finanzergebnis, Ertragssteuern und Abschreibungen
EBIT	Gewinn vor Finanzergebnis und Ertragssteuern